

07 ноября 2011 года  
Заседание Ученого совета

## **Организация приема в институт в 2012 году**

Первый проректор Бабушкин М.А.

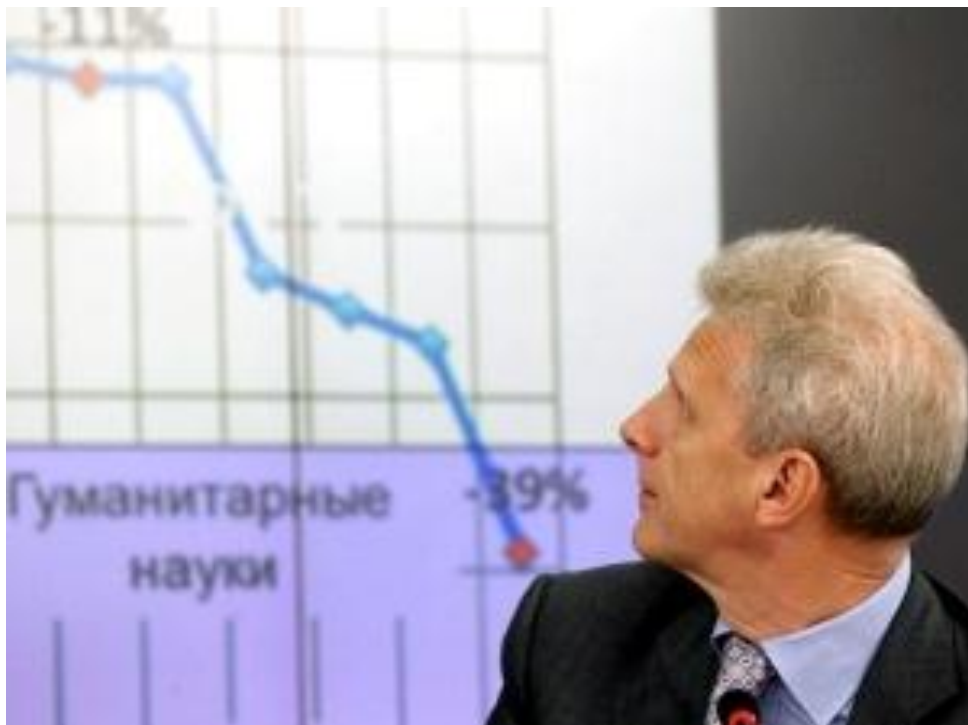
# Организация приема в институт в 2012 году

## *Вопросы для обсуждения:*

1. Итоги приема – 2011.
2. Планы профориентационной работы с выпускниками 2012 года.
3. Перечень профилей подготовки, которые будем заявлять на будущий год, и соответствующий ему перечень вступительных испытаний согласно приказу МОиН РФ от 24 января 2011 г. №86.

## *Предмет анализа:*

1. Статистические данные по приему и по выпуску из института в 2011 году.
2. Статистические данные по выпуску 2012 года из СОШ, ССУЗов по педагогическим профилям и ожидания по конкурсному набору.
3. Профориентационная работа института в 2011/2012 учебном году.



Министр образования и науки РФ  
Андрей Фурсенко:

«В 2011 году Минобрнауки РФ существенно сократило набор по ряду направлений в непрофильных вузах: почти на 40% по гуманитарным наукам, на 11% по экономике и управлению, на 6% по педагогике. ...Но в целом подходить к инженерным и педагогическим вузам с общей меркой недопустимо ...».

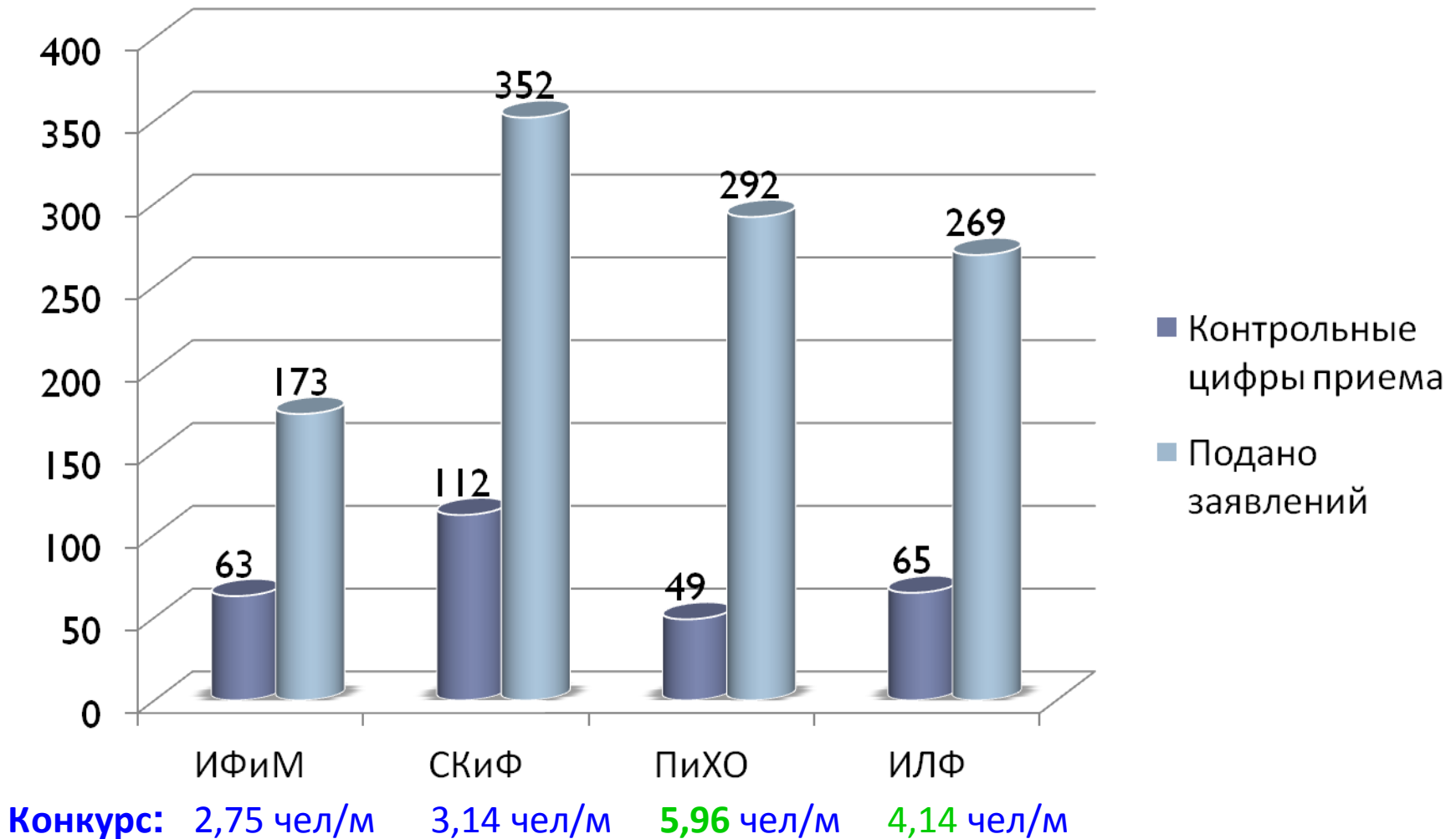
«... в этом году при распределении бюджетных мест качество приема прошлого года учитывалось в меньшей степени, чем хотелось бы министерству, и в большей, чем представлялось справедливым ректорам вузов». ...

«... норматив финансирования вуза должен устанавливаться в зависимости от того, какой средний балл ЕГЭ получили абитуриенты, поступившие в этот вуз, — норматив должен быть разным для вуза с 80 и 50 баллами. ... По-видимому, количество бюджетных мест должно напрямую зависеть от качества приема».

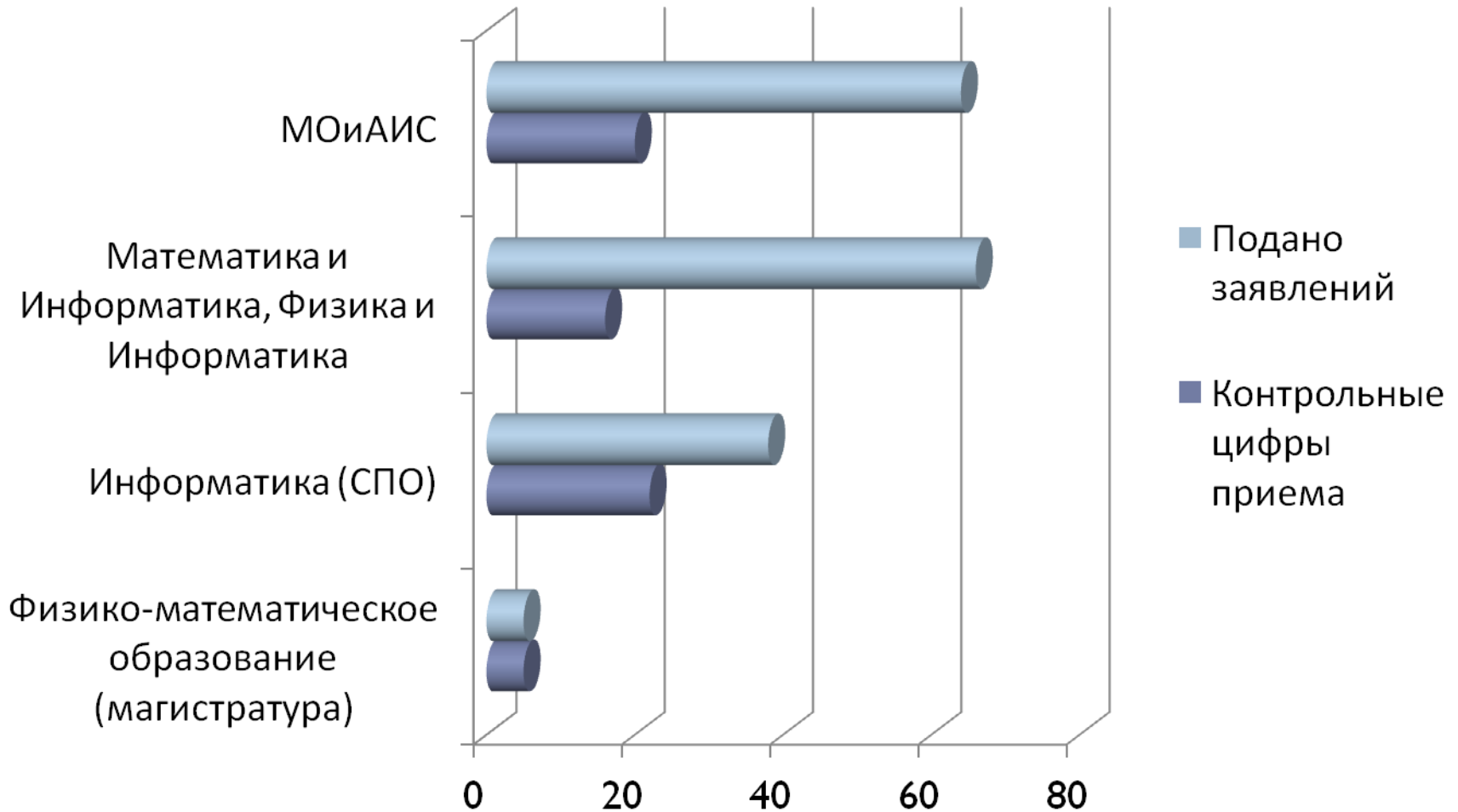
## Статистика по Приему – 2011

- Выпускников школ Удмуртии в 2011 году - **5900**
- Контрольные цифры приема - **307**
- Подано заявлений - **1086**
- Зачислено в институт - **334**
  - В том числе выпускников ССУЗов - **91**
- Средний балл по ЕГЭ - **58,4**

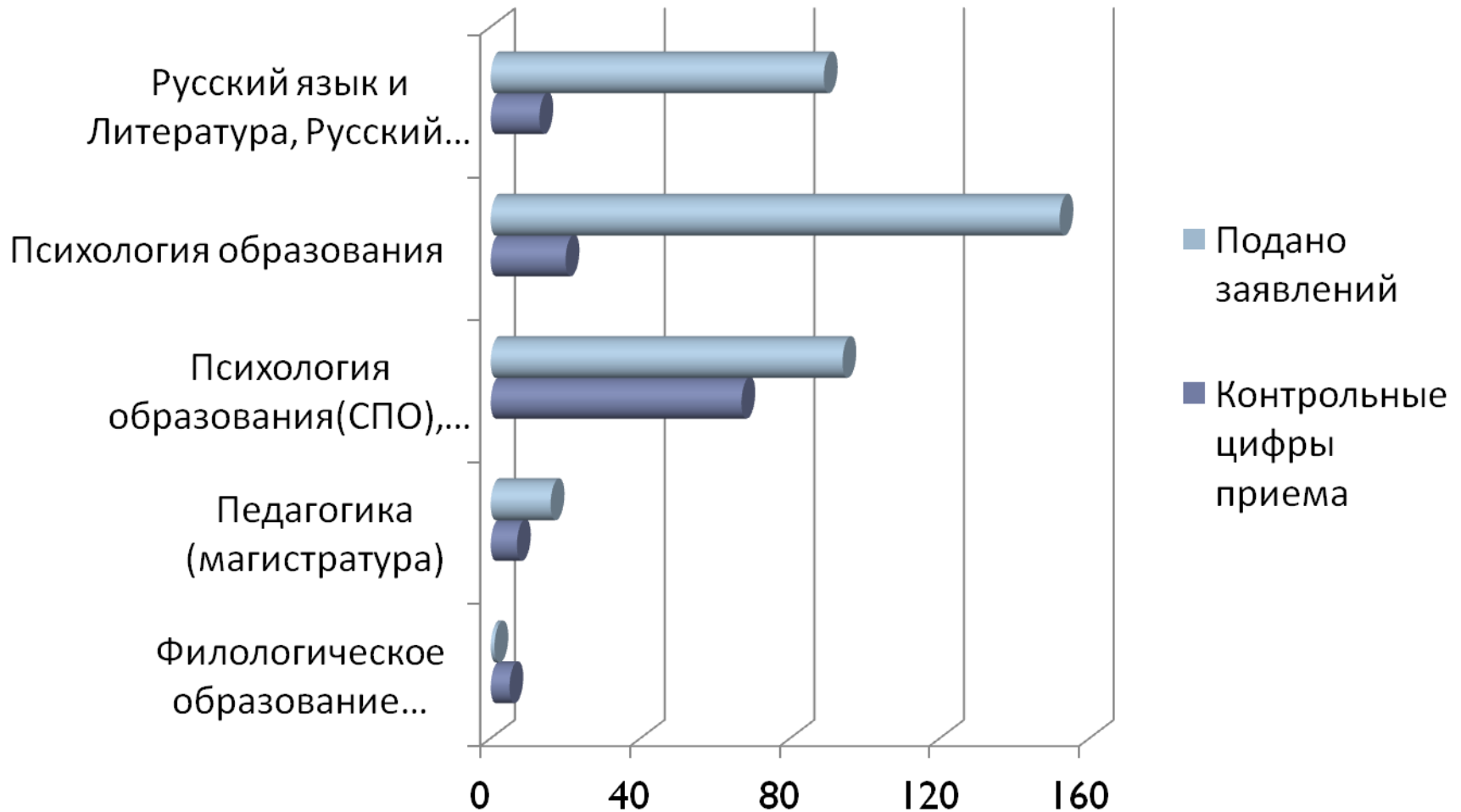
# Востребованность факультетов



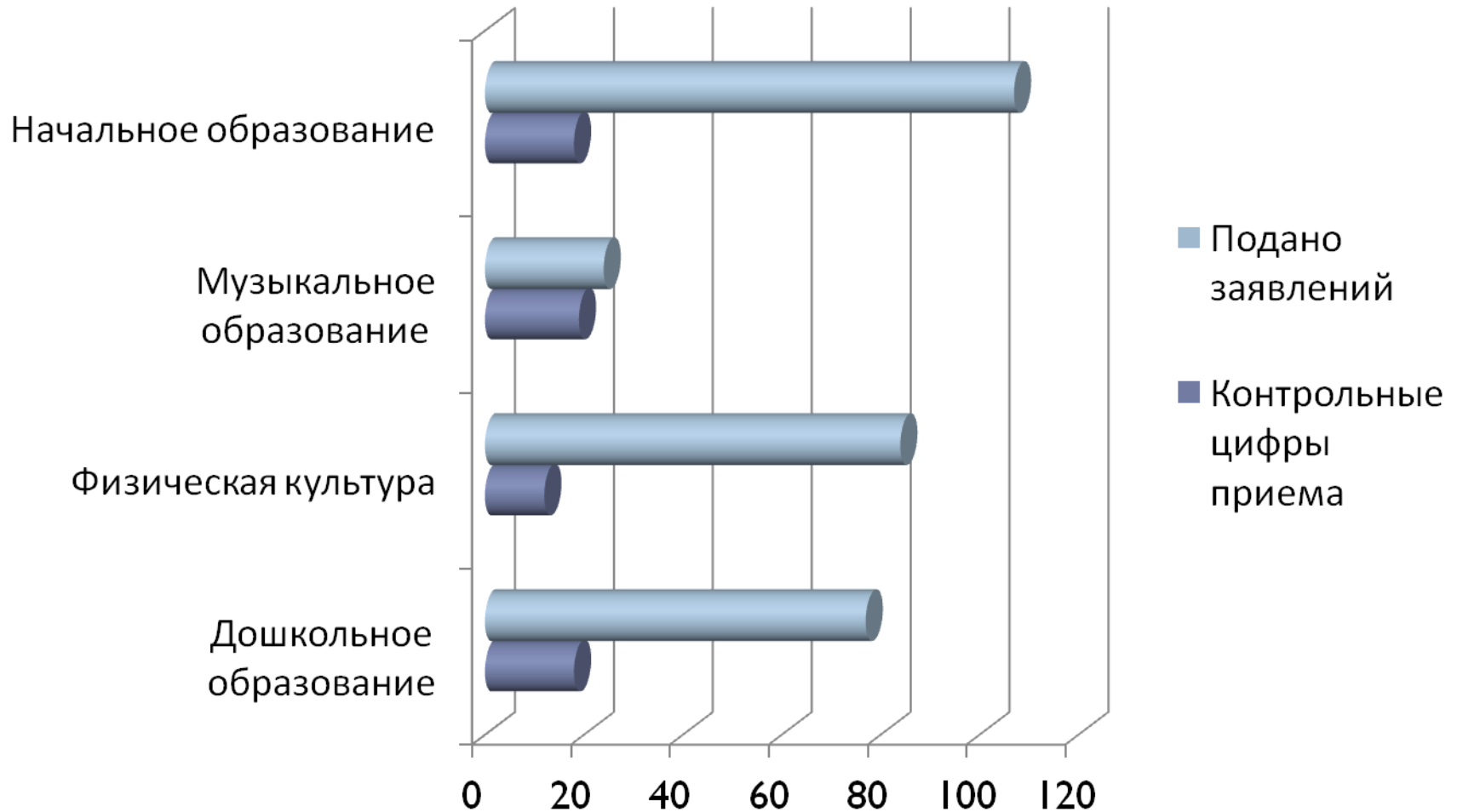
# Востребованность факультетов (ИФиМ)



# Востребованность факультетов (СКиФ)

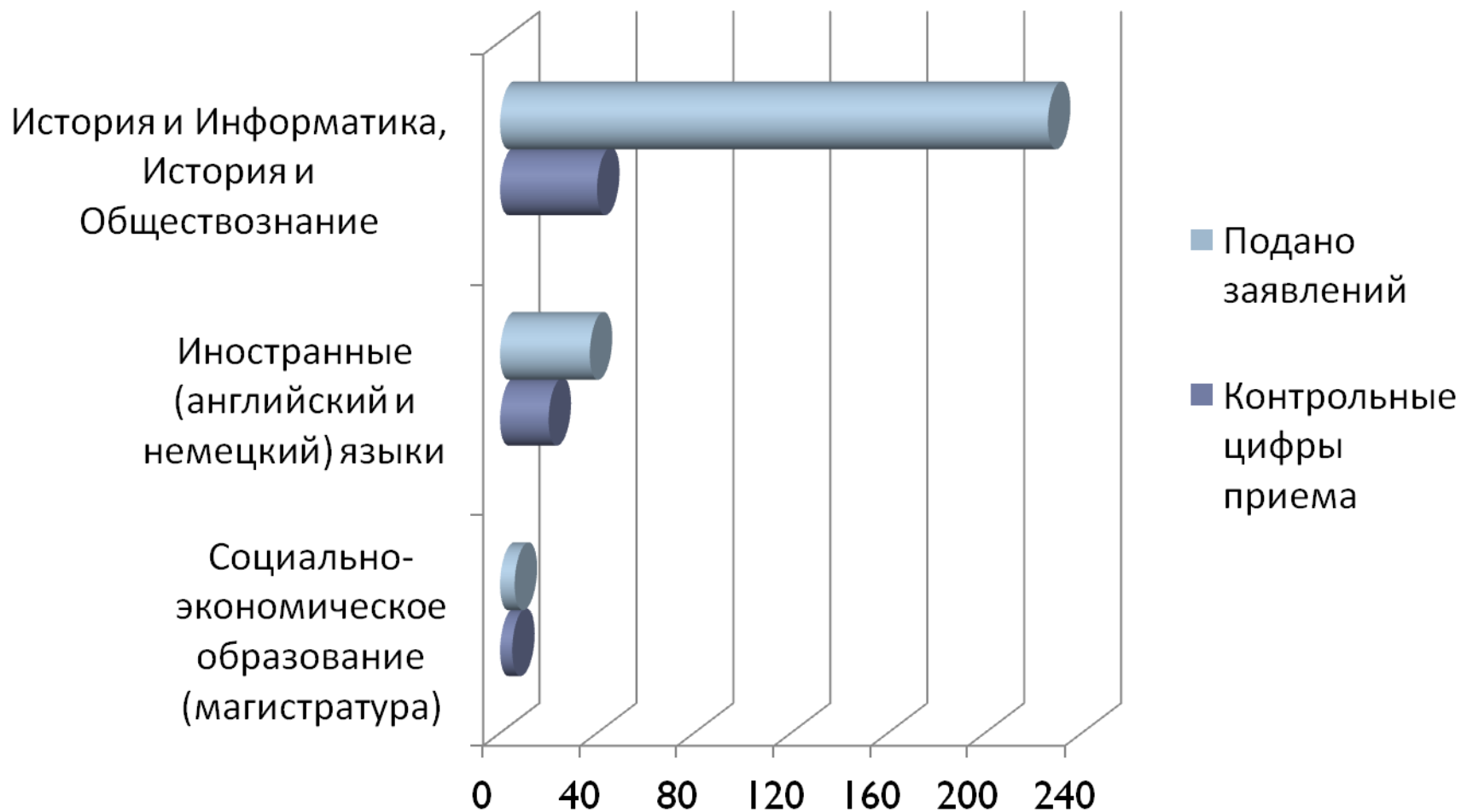


# Востребованность факультетов (ПиХО)

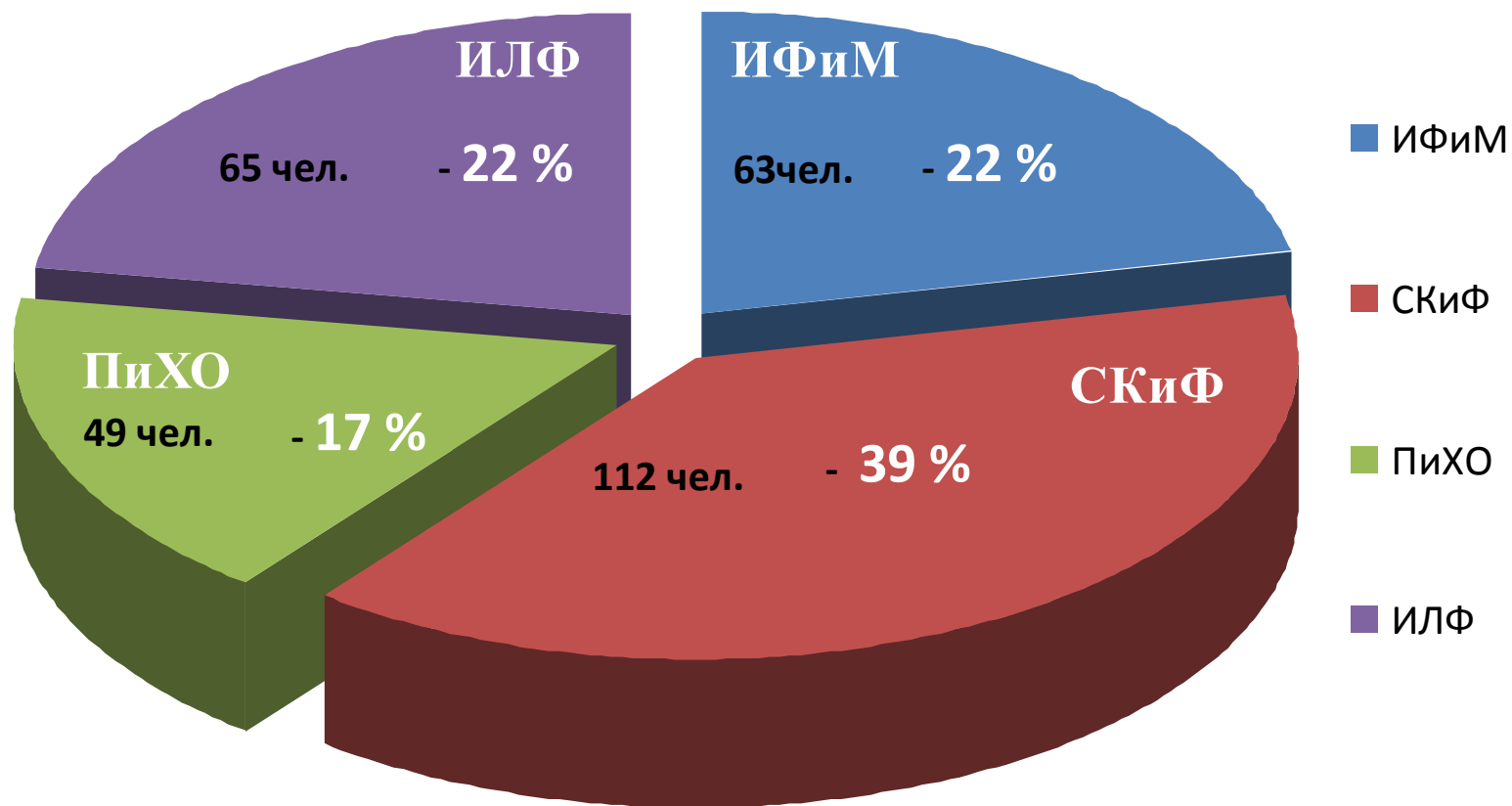




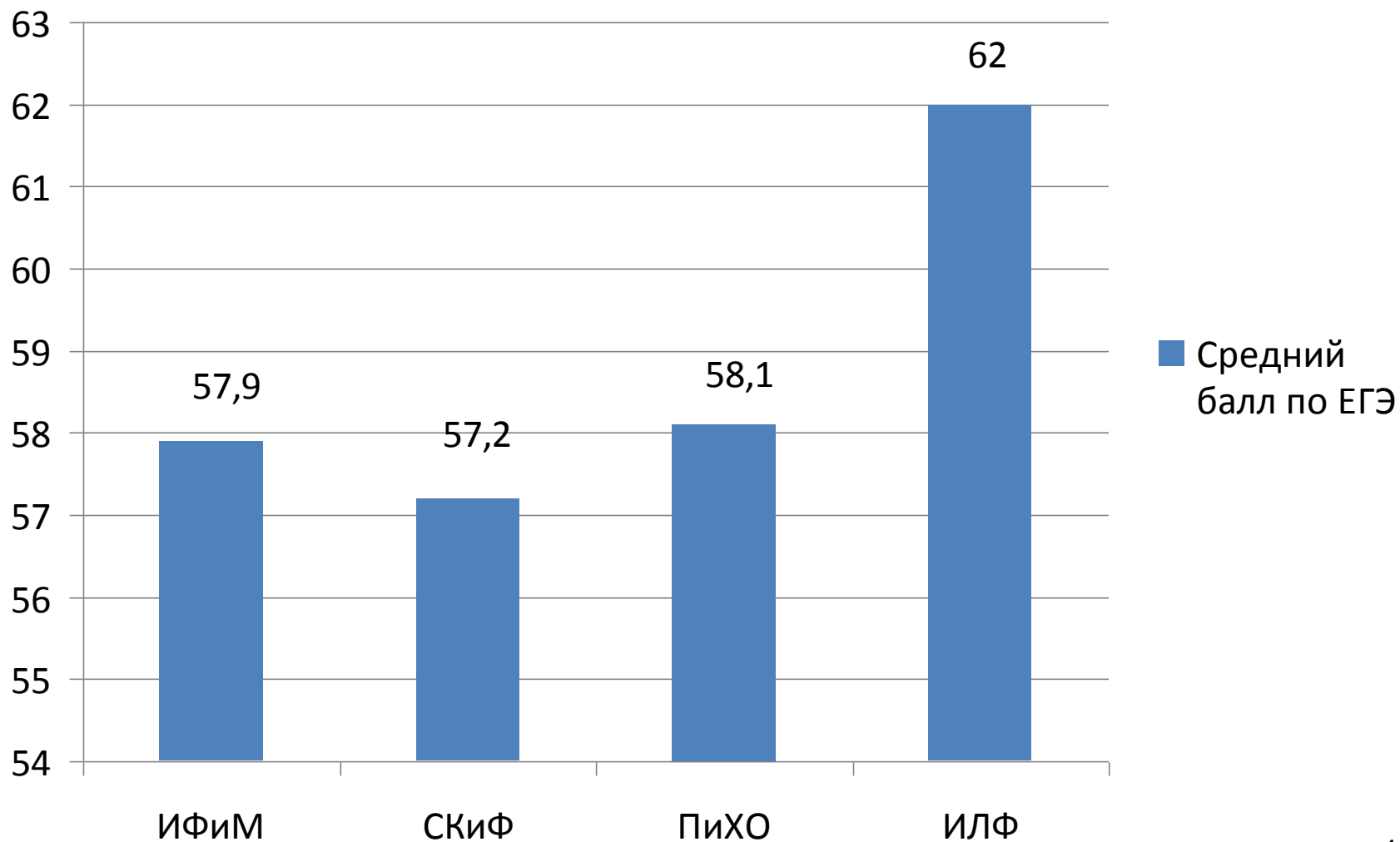
# Востребованность факультетов (ИЛФ)



# Итоги зачисления



# Средние баллы ЕГЭ первокурсников



**Место ГГПИ среди педвузов РФ  
по среднему баллу ЕГЭ  
В рейтинге представлены 110 педвузов.**

**ГГПИ находится на 51 месте**

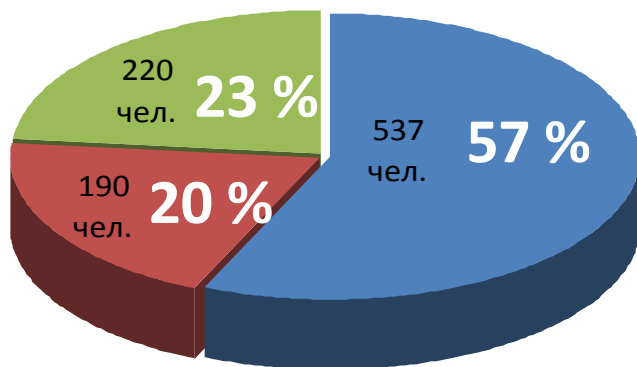
Удмуртский государственный университет, г. Ижевск	61,5
Алтайская государственная педагогическая академия, г. Барнаул	61,4
Смоленский государственный университет	61,2
Глазовский государственный педагогический институт им. В.Г. Короленко	61,0
Бологодский государственный педагогический университет	61,0
Волгоградский государственный социально-педагогический университет	60,6
Пензенский государственный педагогический университет им. В.Г. Белинского	60,6
Поморский государственный университет им. М.В. Ломоносова, г. Архангельск	60,5

**51**

**из 110**

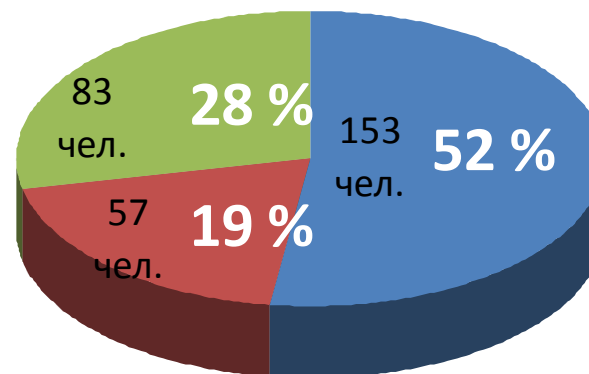
# Статистика приема

Подано заявлений



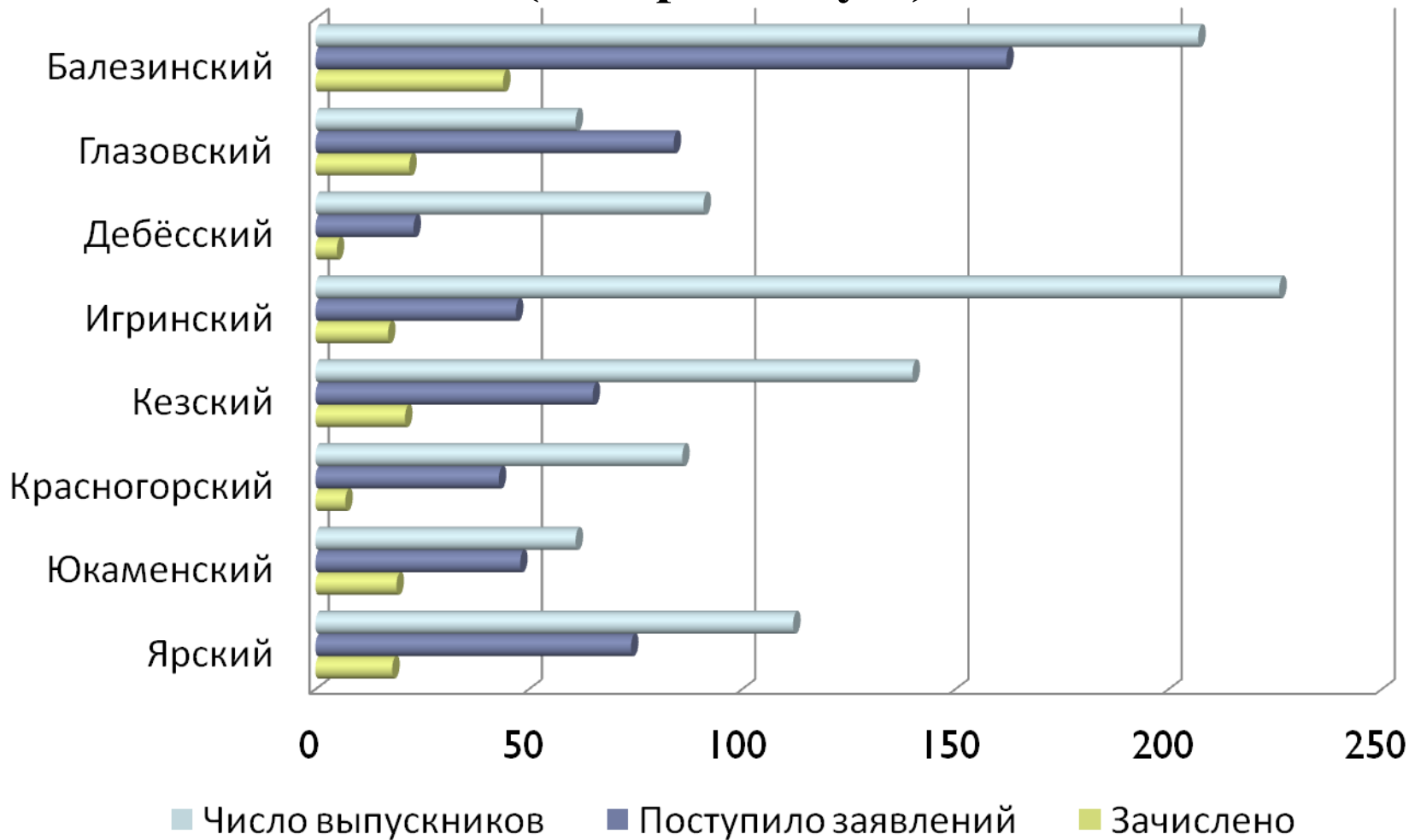
- "Северный куст"
- Глазов
- Другое

Зачислено

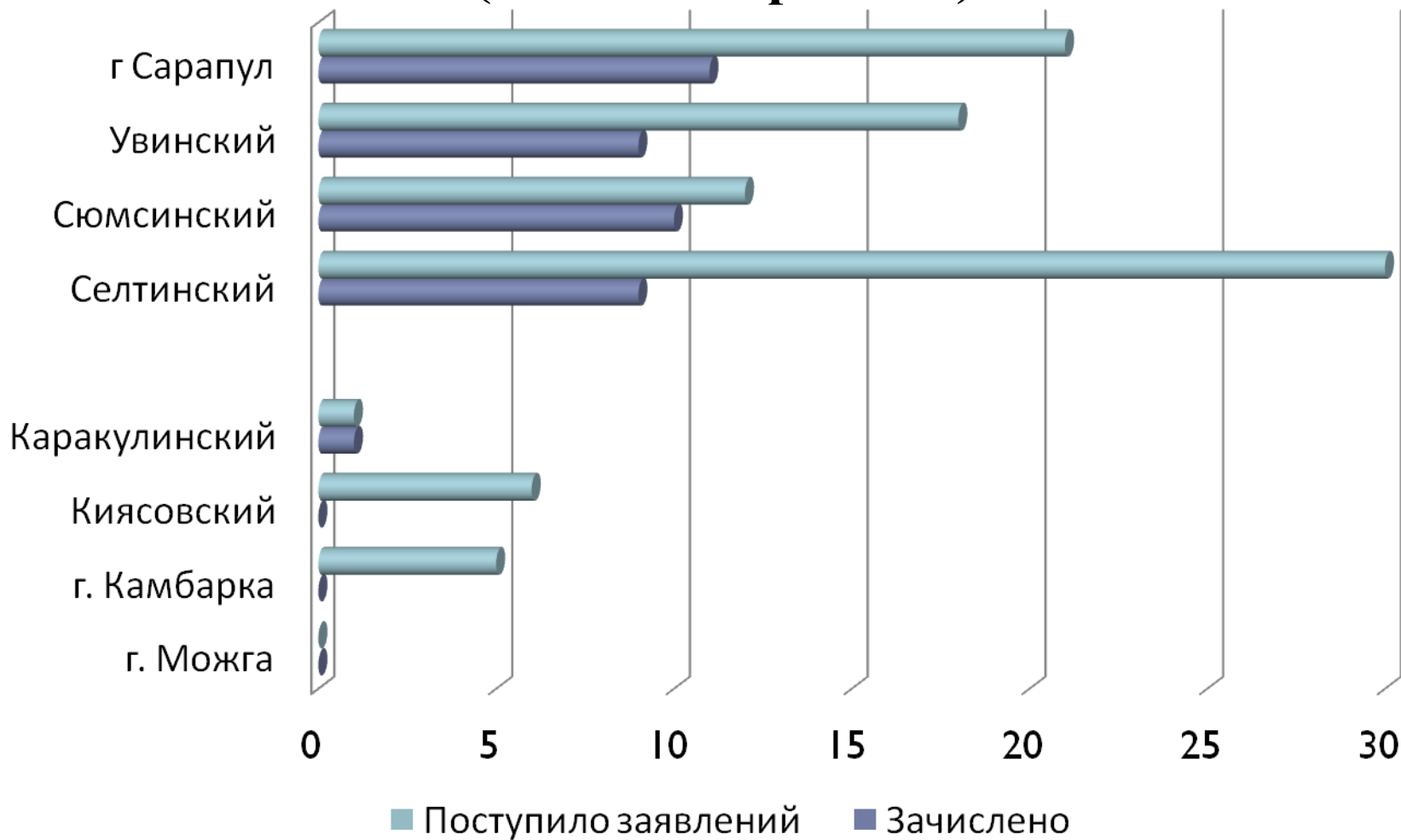


- "Северный куст"
- Глазов
- Другое

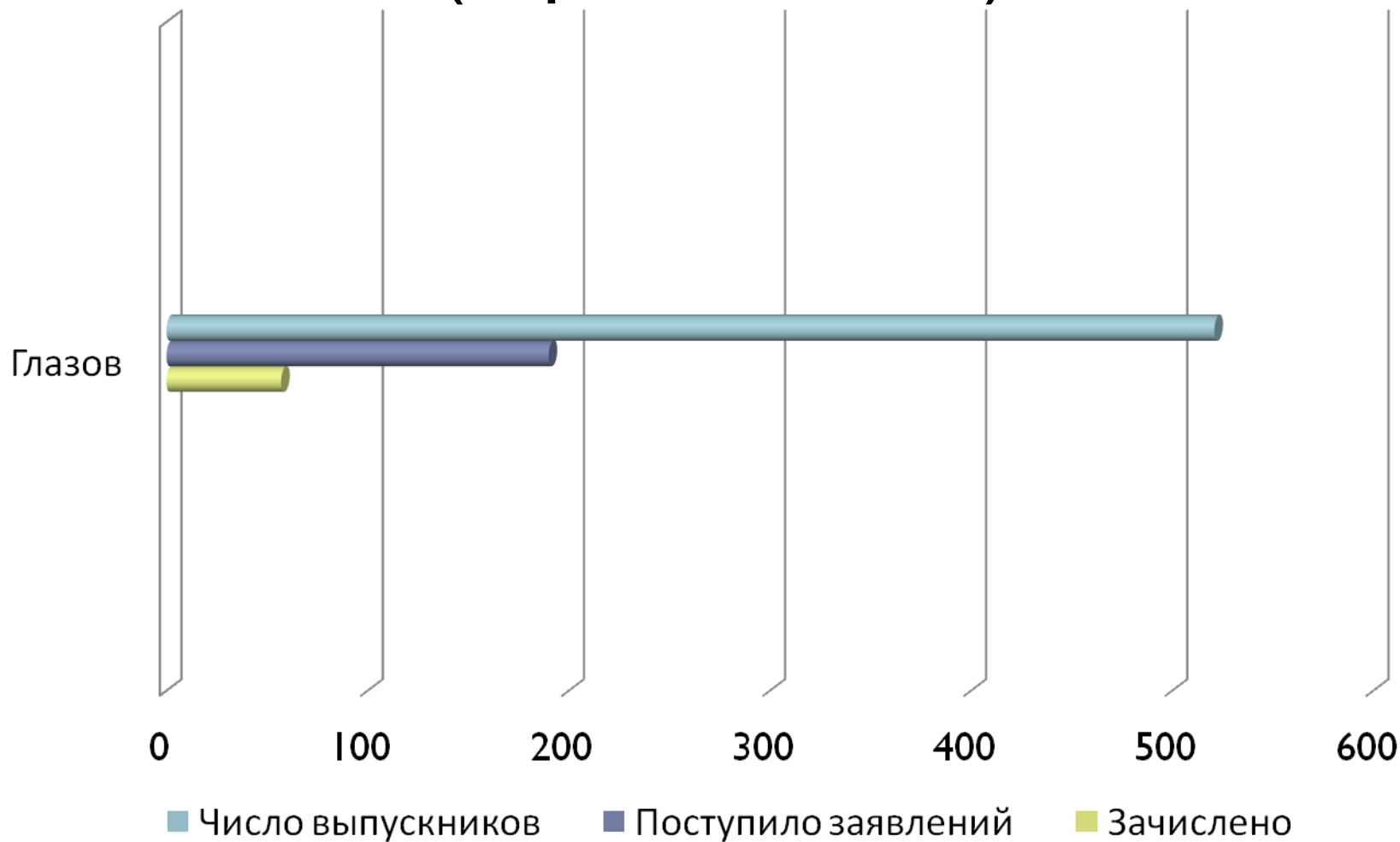
## Статистика приема по районам Удмуртии (Северный куст)



## Статистика приема по районам Удмуртии (остальные районы)

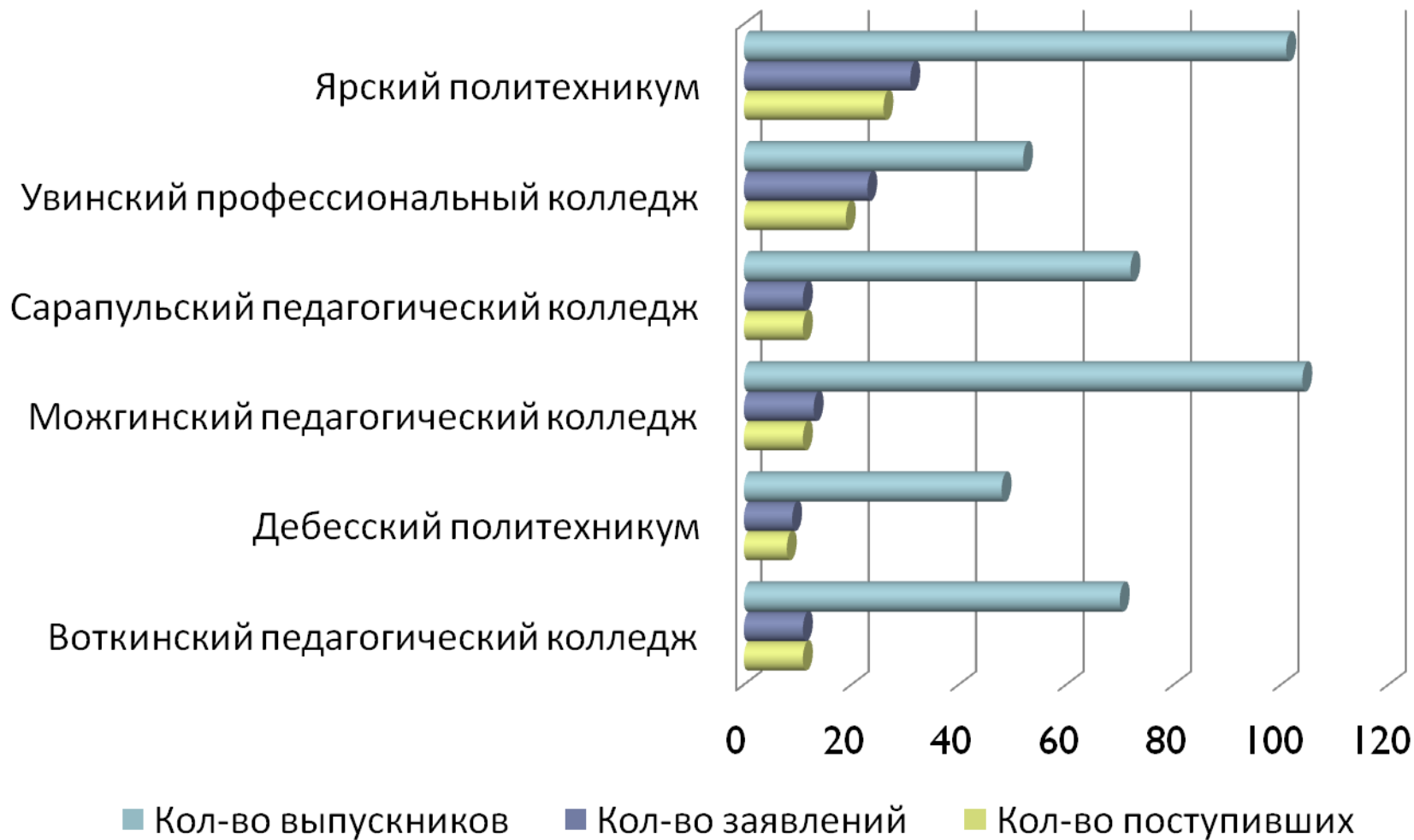


# Статистика приема по районам Удмуртии (город Глазов)

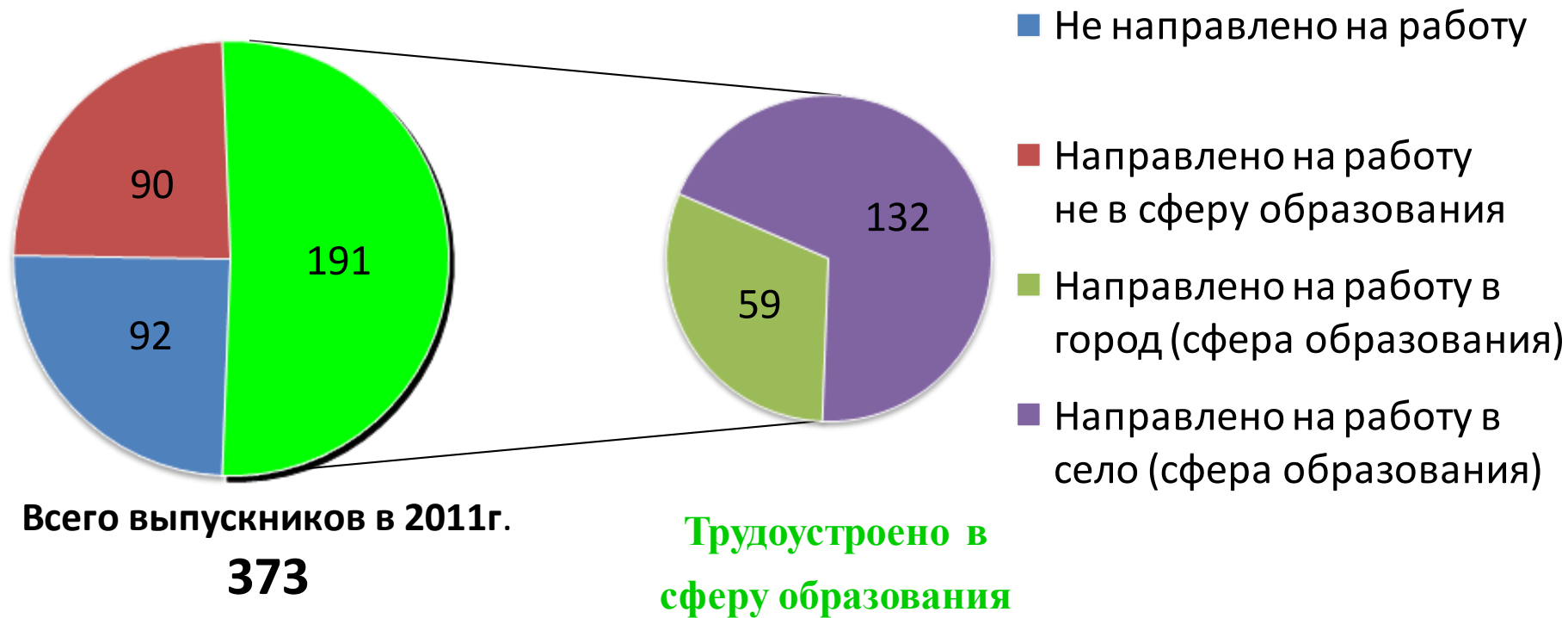




# Статистика по выпускникам ССУЗов в 2011 году

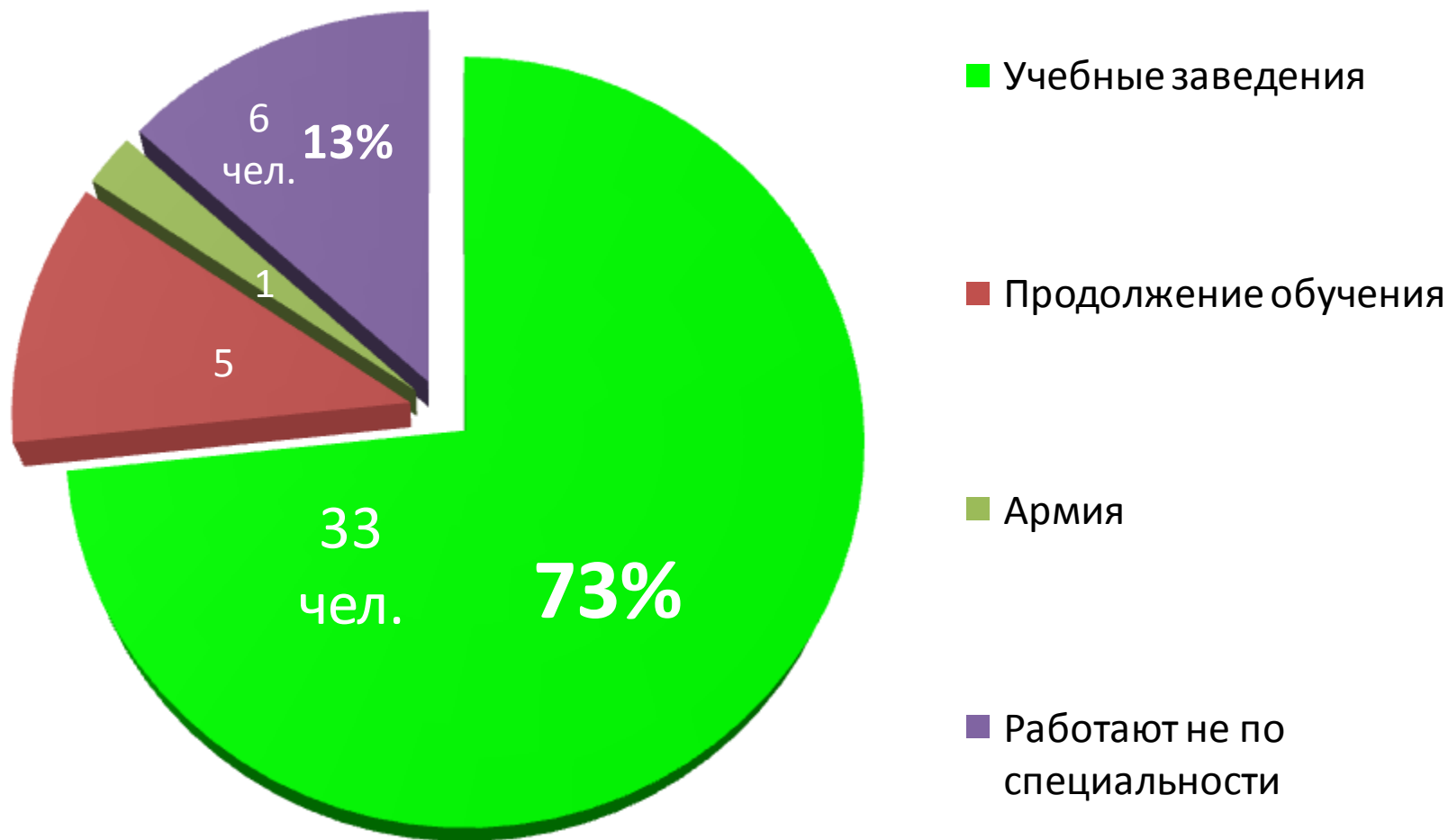


# Трудоустройство выпускников



**191 чел. - 51% выпуска**

# Трудоустройство (выпускники института на базе СПО)



## Прием в институт в 2011 году (заочное обучение)

### *Профили*

<b>1. Дошкольное образование (на базе СПО)</b>	<b>- 12</b>
<b>2. Психология и социальная педагогика (на базе среднего(полного) общего образования)</b>	<b>- 15</b>
<b>3. Психология и социальная педагогика (на базе СПО)</b>	<b>- 26</b>
<b>4. Физическая культура (на базе СПО и высшего образования)</b>	<b>- 10</b>
	<b>Всего - 63</b>

## Выпуск из СОШ в 2012 году

- **Выпускников школ Удмуртии** - **8600 чел.**  
(выпуск СОШ в 2011 году – 5900 чел.)
- **Контрольные цифры приема в институт** - **?**

**Совет института постановляет:**

- 1. Утвердить ПЛАН-ГРАФИК профориентационной работы на период: ноябрь 2011- февраль 2012 г. и перечень профилей и вступительных испытаний для приема 2012 года.**
- 2. Лицензировать направления подготовки «100400.62 Туризм и «080400.62 Управление персоналом»**

**Ответственный: первый проректор**

- 3. Заключить договоры со средними профессиональными учебными заведениями республики, реализующими программы подготовки педагогических кадров, о непрерывной подготовке педагогов.**

**Ответственный: первый проректор**

- 4. Внести корректировки в учебные планы профилей по направлению подготовки «050100.62 Педагогическое образование» с целью оптимизации финансовых расходов на подготовку специалистов и расширения перечня профилей подготовки.**

**Ответственный: первый проректор**

- 5. Представить информацию об институте в виртуальных информационных ресурсах.**

**Ответственный: первый проректор**